

ALTES 
FASSLAGER

Eventlocation

HALLLO

Ob Corporate Events, Präsentationen, Tagungen oder Workshops: wir haben Platz für Ihr Format.

Mit über 500m² Veranstaltungsfläche verteilt auf vier Räume bieten wir Ihnen diese einzigartige und innovative Möglichkeit, Ihre Mitarbeiterfeiern, Tagungen, Präsentationen, und Netzwerkveranstaltungen in Szene zu setzen.



Event-Location: Altes Fasslager



FLÄCHE

Räume bis 300m²



WLAN

Leistungsstarke
Verbindung



TECHN. AUSSTATTUNG

Beamer
Leinwand
Lautsprecher



CATERING

ausgewählte
und erstklassige
Partner



VERKEHRSVERBINDUNGEN

400m bis zur
nächsten Haltestelle



ANBINDUNG

Tram, Bus, ausreichend
Parkplätze



MOBILIAR

komplett möbliert
und individuell
gestaltbar



AUSSENBEREICH

großer Außenbereich
mit über 1000m²



SANITÄRE ANLAGEN

in jedem Raum



KUNST- UND TAGESLICHT

erstklassige
Beleuchtung den
ganzen Tag



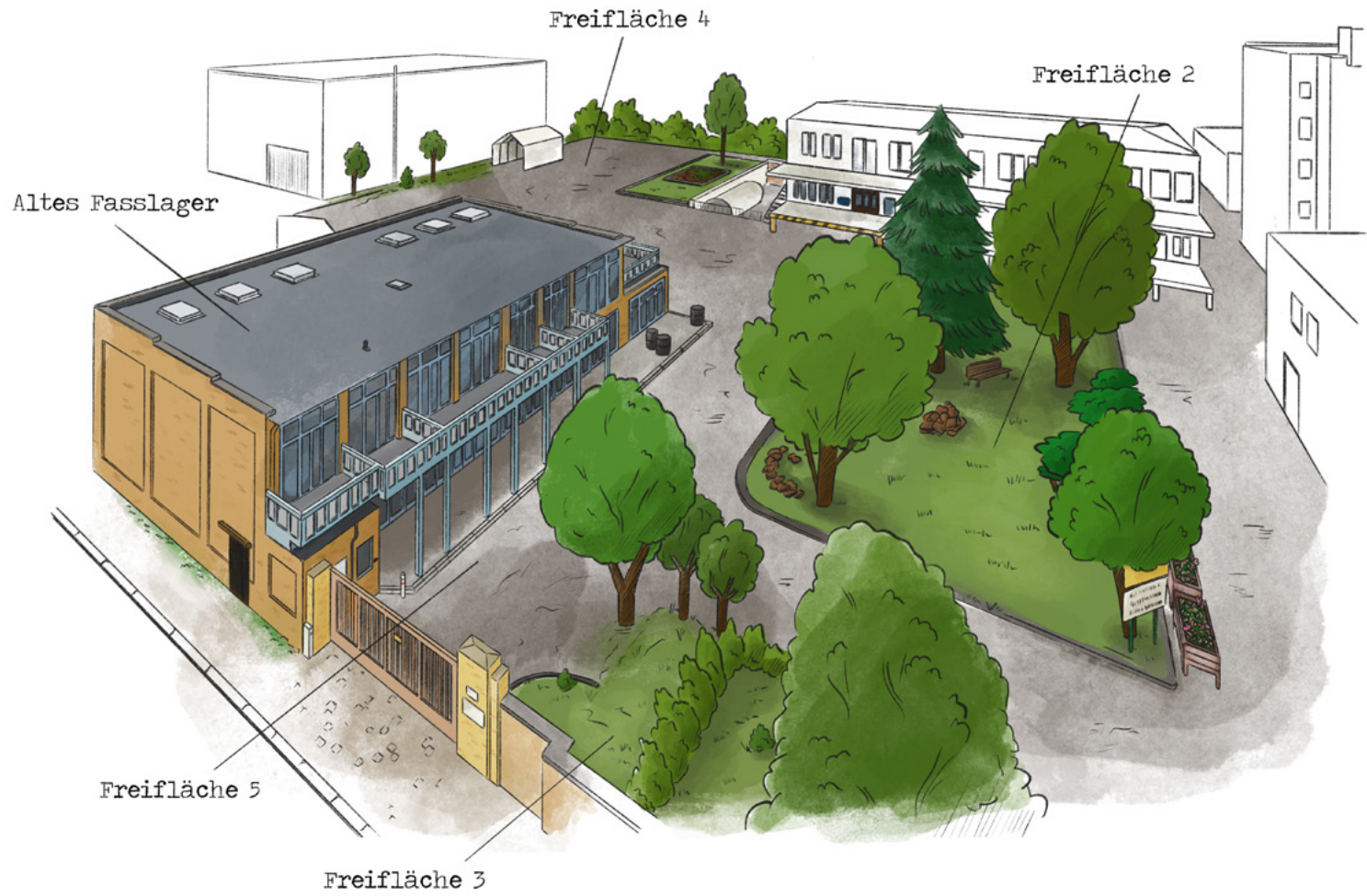
SERVICE

Betreuung und Beratung



LOCATIONMANAGER

Betreuung während der
Veranstaltungszeit



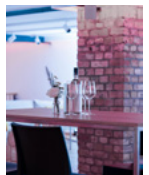
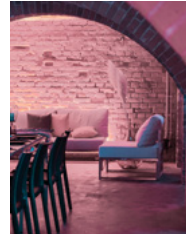
Freifläche 4

Freifläche 2

Altes Fasslager

Freifläche 5

Freifläche 3

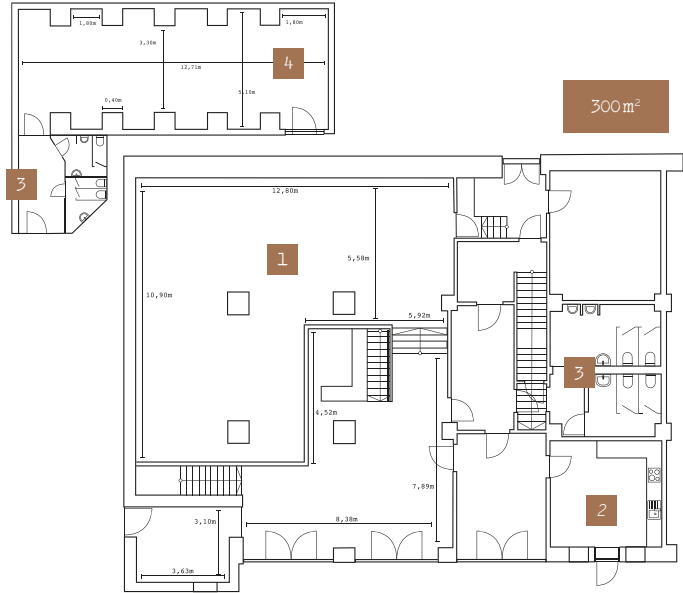


GOLIATH

MODERN & FLEXIBEL

Unser Goliath ist mit seinen 300m² der größte Raum im Alten Fasslager. Er erstreckt sich über zwei Ebenen und bietet alle Voraussetzungen für die Umsetzung Ihres Projektes.

- 1 Eventfläche: Oben
- 2 angrenzende Küche
- 3 sanitäre Anlagen
- 4 Eventfläche: Keller



AUSSTATTUNG

Von der Beschallungsanlage über Ambientebeleuchtung bis hin zur Präsentationstechnik ist der Goliath mit modernster Technik ausgestattet. Diese ist im Mietpreis mit inbegriffen.

Eine eigene Produktionsküche steht dem jeweiligen Cateringpartner zur Verfügung.

Sanitäre Anlagen auf beiden Ebenen.

Exklusive Nutzung, keine Parallelveranstaltungen.



TECHN. AUSSTATTUNG

Beamer
Leinwand
Lautsprecher



CATERING-KÜCHE

exklusiv nutzbar



EXKLUSIVITÄT

alleinige Nutzung



PERSONENZAHL

bis 150 Personen



CATERING

erstklassige Partner



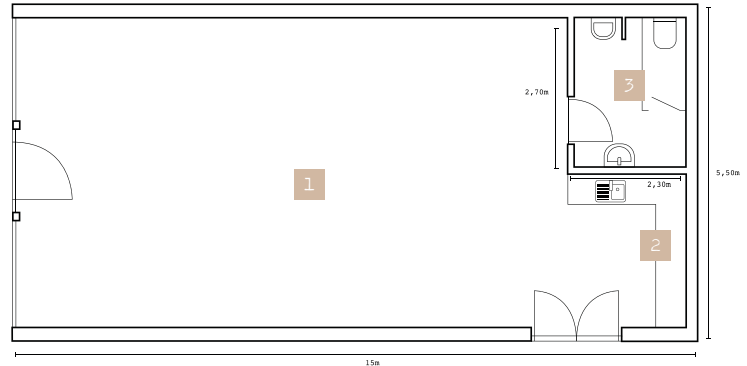
Workshops
Tagungen
Meetings
Events

NEBU

INNOVATIV & KREATIV

Klassische Tagungsräume waren gestern. Wer kreativ sein will, braucht Räume, die dazu beitragen und zusätzliche Impulse geben. Genau so ein Raum ist unser Nebu. Mit seinen 85m² verleiht er jeder Tagung das gewisse Etwas.

85m²



1 Workshopfläche 2 Küchenzeile 3 sanitäre Anlagen



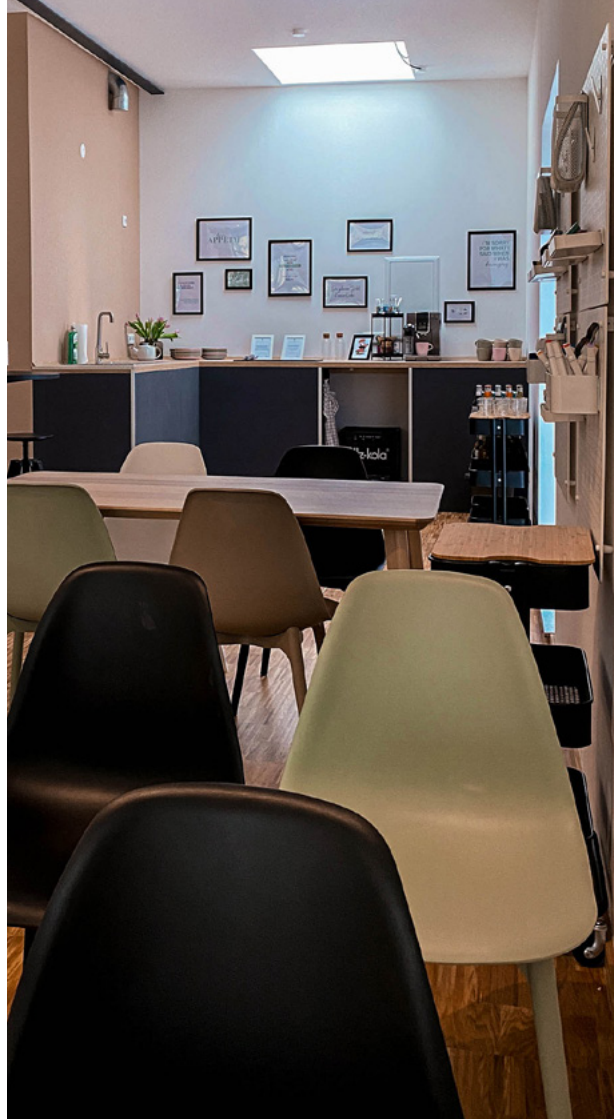
AUSSTATTUNG

Der Nebu ist komplett möbliert und kann an jedes Format angepasst werden. Workshopequipment und Technik inklusive.

Sehr gute und leistungsstarke Internetverbindung.

Alleinige Anmietung und Exklusivrecht.

Keine Bindung an einen Caterer. Getränke kommen vom Haus.



TECHN. AUSSTATTUNG

Beamer
Leinwand
Lautsprecher



MOBILIAR

komplett möbliert



EXKLUSIVITÄT

alleinige Nutzung



WLAN

leistungsstarke
Verbindung



CATERING

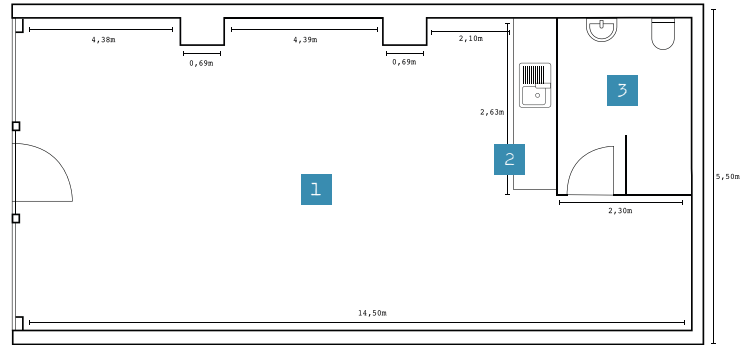
erstklassige Partner

Nur 400m bis
zur nächsten
Haltestelle



INNOVATIV & GEMÜTLICH

Unser Salman ist genau der richtige Raum, wenn mal wieder eine Auszeit benötigt wird. Wenn dies der Fall ist, muss man nicht erst in ein gemütliches Café in die Leipziger Innenstadt fahren, sondern kann bei uns Platz nehmen. Auf 70m² erstreckt sich die Café-Atmosphäre und lädt zum Verweilen ein.



1 Workshopfläche 2 Küchenzeile 3 sanitäre Anlagen



AUSSTATTUNG

Der Salman ist komplett möbliert und kann an jedes Format angepasst werden. Workshopequipment und Technik inklusive.

Sehr gute und leistungsstarke Internetverbindung.

Alleinige Anmietung und Exklusivrecht.

Keine Bindung an einen Caterer. Getränke kommen vom Haus. Einbauküche vorhanden.



WLAN

leistungsstarke
Verbindung



MOBILIAR

komplett möbliert



EXKLUSIVITÄT

alleinige Nutzung



SERVICE

Betreuung und Beratung



CATERING

erstklassige Partner

Buchen Sie
jetzt unsere
Räume!

tritz-kola

tritz-ko 1

#supportyourlocal

ist für uns nicht nur ein Hashtag Trend.

Photovoltaikanlage

ca. 60.000 kWh Strom
im Jahr CO² neutral produziert.



200.000

Bienen auf dem Gelände



1.000

Tausend Liter Regenwasser werden auf dem Gelände
gespeichert und zu Bewässerungszwecken genutzt.

Möglichkeiten

auf dem Areal vom Monopol Leipzig



NEBEN...

WORKSHOPS
TAGUNGEN
MEETINGS
EVENTS



über

1000 ²m

Sommerfeste
Veranstaltungen
Events
Content Produktion
Hochzeiten
Open Airs
Weihnachtsmärkte

GETRÄNKE

have a break, have a drink!

Lichtenauer Mineralwasser

still oder spritzig

Organics Red Bull

FÜR LIMO-LAUNE

Fritz, eine Limo bitte!

verschiedene Sorten von Fritz

Mötts aus Leipzig

erfrischende Limonade

Proviant - Limo wie bei Omi

verschiedene Sorten

GLÜCKSPILS ODER

WEINPRINZESSIN?

Krostitzer Bier 0,33l

Hauswein

Sekt auf Eis

** weitere Auswahl nach Absprache möglich*

DER BESTE EMPFANG

Pink Gin Tonic

Daiquiri mit Avocado

Lillet Gin

O'Donnell moonshine

die Spritzigen aus dem Marmeladenglas

AFTER WORK TASTE

Gin Tonic

*mit Tanqueray, Bombay,
weitere Auswahl möglich*

Moscow Mule

Havana Cola

SPIRIT AUS LEIPZIG

aus der Spirituosen Manufaktur Leipzig

Manufaktur Vodka

Cocuyo Rum

weiß/braun

ÆTHER Dry Gin



↑ SPEISEN

Snacktime

VORWEG APPETIZER

Spinatsalat

mit geröstetem Pita, Mandeln und Datteln

grüner Mangosalat

mit Fischsauce, Koriander und Erdnuss

Wurzelgemüsesalat

mit Zitrone, Apfel und Pistazien

chinesischer Gurkensalat

mit Soja, Ingwer und Sesam

SÜPPCHEN

kalte Melonensuppe

mit Kokos, Jalapeno und frittierten Schalotten

Salmorejo

kalte andalusische Tomatensuppe

FINGERFOOD

Tandoorilachs

mit Kraut und Mango

Libanesische Petersilienfrittata

Kichererbsen und Tahinjoghurt

Feta-Filobites

mit Feige, Honig und Zatar

Zwiebel-Tarte-Tartin

mit Thymian und Ziegenkäse

Süßkartoffel-Bites

mit Hummus, Koriander und Petersiliensalat

Crispy WanTan

mit BBQ-Aubergine, Spitzkohl und Limette

Kürbissuppe

mit Safran und Orange

Pastinakencremesuppe

mit grünem Curry und Mangosalsa

Curry-Kokossuppe

mit Erdnuss, Koriander und Sprossen

BUFFET 1 - ITALIEN

Bruschetta

mit Tomate, Olive und Basilikum

Crostini

mit Stracciatella-Käse, gegrillter Traube und Minze

Crostini mit Mortadella, Abrikosenchutney und Pistazie marinierte Honigmelone mit Prosciutto

Vitello Tonnato

mit Feldsalat und knusprigen Kapern

Arancini

mit Rindfleisch, Erbsen und scharfer Tomatensoße

Stufato-Rinderragu

mit Artischocke, Estragon und Röstbrot

Panna Cotta

mit Brombeere und Rosmarin

Tiramisu classic

BUFFET 2 - JAPAN

Gurkensalat

mit Wakame und Sesam

Thunfisch Tartar

mit Nori, Avocado, Gurke und Jalapeno

Miso

glasierter Kabeljau mit Shiitake und Frühlingslauch

gedämpfter Sushireis mit Mirin

Gyoza's

mit Gemüse (vegan) oder Rindfleisch dazu Soja-Chili-Dip

Onigiri

mit mariniertem Spinat und Tahin

Katsu Sando

mit Schweineschnitzel, Spitzkohl und Teriyaki Sauce

Matcha-Himbeer-Trifle

mit weißer Schokolade

Mochi's

mit Erdnuss oder schwarzer Bohnenpaste

* weitere Auswahl nach Absprache möglich

↑ SPEISEN

Mittag wie bei Mutti

KLASSISCHES MITTAGSBUFFET

Buffet n°1

Marinierter Schweinebraten

mit buntem Gemüse und Rosmarinkartoffeln

Penne mit Linsenbolognese

Buffet n°2

Hähnchenkeule

mit Ratatouilles Gemüse und Gnocchi

Pilzrisotto

mit buntem Gemüse und Rucola

Buffet n°3

Sächsischer Mutzbraten

mit buntem Gemüse und Rosmarin-kartoffeln

Penne mit Linsenbolognese

FÜR DEN GROSSEN HUNGER

Marokkanische Hähnchentajine

mit Salzzitrone, Fenchel und Oliven

geschmorte Entenkeule

mit Ingwer und Orange

gebratene Rinderhackbällchen

mit Aprikose und 5-Spice

**Lammtajine mit Backpflaumen,
Kichererbsen und frittierten
Mandeln**

vietn. Karamell-Pork

mit Fischsauce, Kohlrabi und Koriander

Dan Dan Mian

*Mienudeln mit Sesam-Erdnussauce, Soja- oder
Rinderhack, Lauchzwiebeln, Koriander und Chiliöl
(vegan möglich)*

Hähnchentajine

mit Fenchel mit Salzzitrone mit Bulgur und Petersilienalat

Gemüsetajine (vegan)

mit Salzzitrone mit Bulgur und Petersilienalat

Hähnchencurry

mit frischem Gemüse und Basmati Reis

Kartoffel-Gemüseauflauf

mit Emmentaler überbacken

Kürbislasagne

mit Spinatbechamel

Lasagne mit Rindersugo

Chili sin (Rind)

mit gebackener Süßkartoffel und Coleslaw

Chili con Carne

mit gebackener Süßkartoffel und Coleslaw (vegan möglich)



* weitere Auswahl nach Absprache möglich

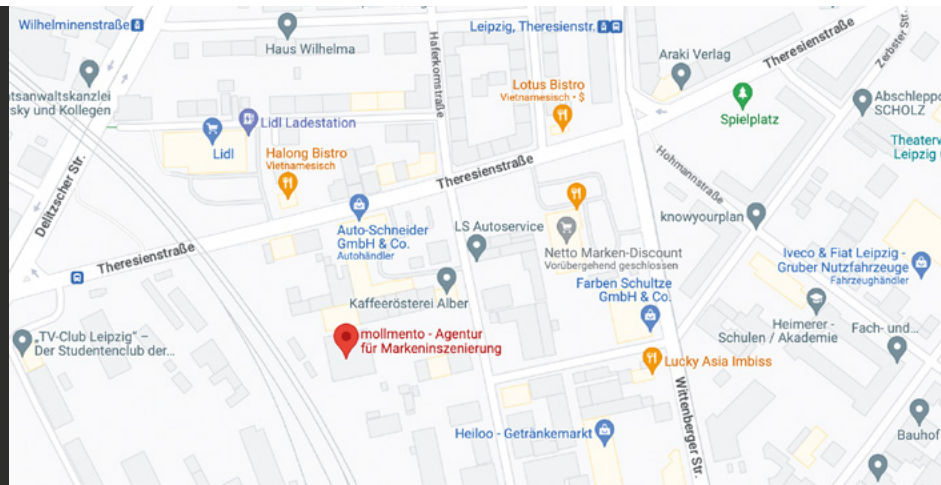
Vom Herzen Leipzigs nur 8min entfernt.

Das Alte Fasslager im Leipziger Stadtteil Eutritzsch hat eine hervorragende Anbindung an den öffentlichen Nahverkehr und bietet ausreichend Parkplätze sowohl für PKW als auch für Fahrräder.

Ebenso besticht der Location durch seine unmittelbare Nähe zur Messe Leipzig und zur Autobahn A14, die eine schnelle und sichere Anreise für Nicht-Leipziger bietet.



Tram 16 - Wilhelminenstraße
Tram 10 - 11 - Chausseehaus
Bus SEV 16 - Dessauer Straße



KONTAKT

Die neue Event-Location.

Haferkornstraße 15
04129 Leipzig

Email: info@mollmento.de
Telefon: +49 341 22387320

Wir freuen uns auf
Ihre Anfrage!

ALTES 
FASSLAGER

Eventlocation